



PENGEMBANGAN TAMAN KEANEKARAGAMAN HAYATI

**DIREKTUR BINA PENGELOLAAN EKOSISTEM ESENSIAL
DIREKTORAT JENDERAL KONSERVASI SUMBER DAYA ALAM DAN EKOSISTEM
KEMENTERIAN LINGKUNGAN HIDUP DAN KEHUTANAN**

Jakarta, 3 September 2020



Keragaman Hayati adalah anugerah terbesar negeri ini

GARIS WALLACE

Temuan Wallace: 36 spesies mamalia dan 19 spesies burung adalah endemis berevolusi di Sulawesi



Sumber: Biological Journal of the Linnean Society, 2012



Sumber: Kious & Tilling 1996

•The Ring of Fire

- Diantara 2 benua, dan 2 samudra: sumber keragaman hayati (Wallace line, Webber line, Lydekker line)
- Dilewati 2 cincin api: tanah yang subur, kaya mineral
- 13.466 pulau yang telah diberi nama dari total jumlah pulau sekitar 17.000 pulau



Kekayaan Hayati Indonesia

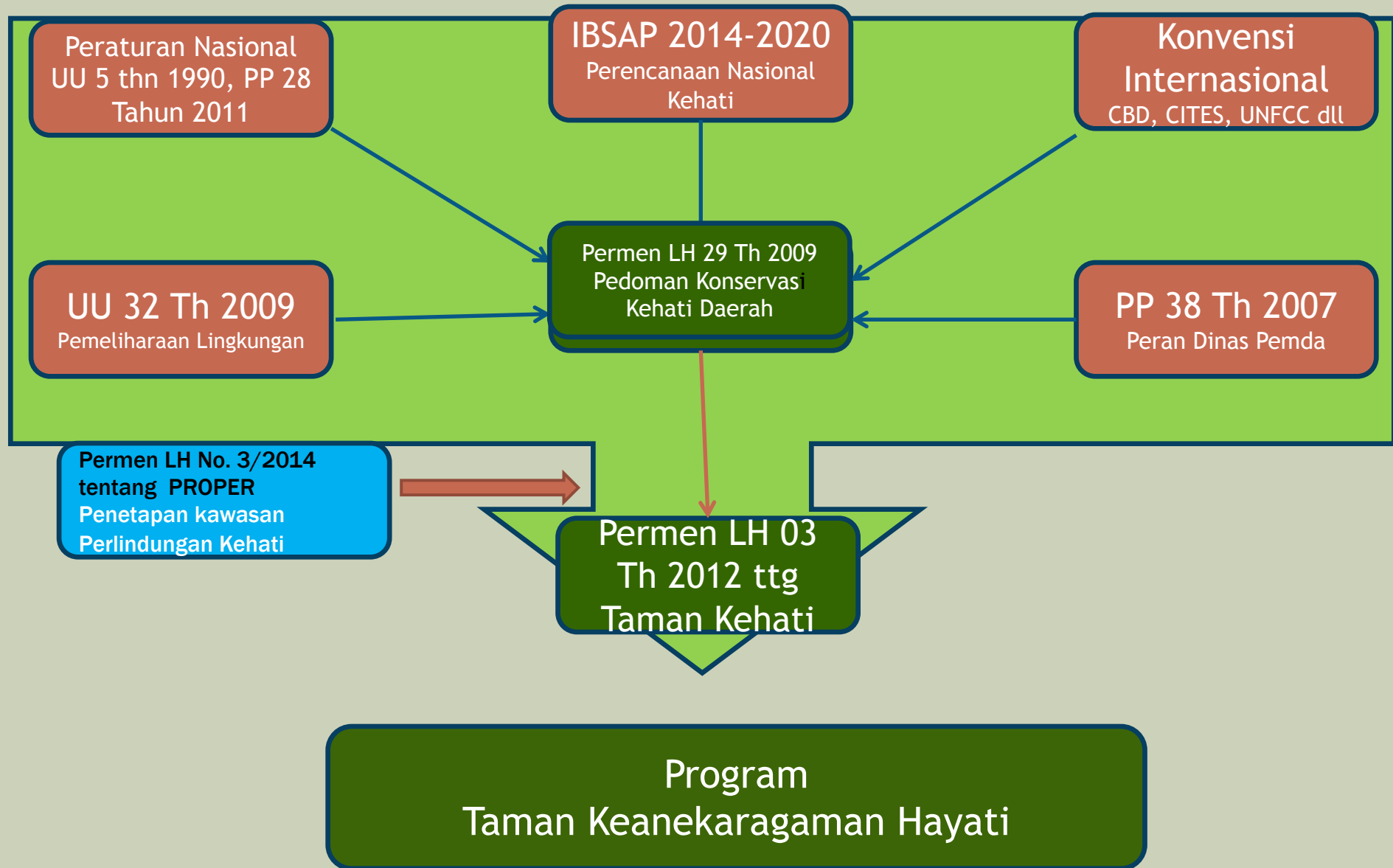


- Termasuk satu dari 12 Pusat Keanekaragaman Hayati Dunia
- 1500 spesies algae, 80.000 spesies tumbuhan berspora, 595 spesies lumut kerak, 2.197 spesies paku-pakuan, 30.000 – 40.000 spesies flora (15.5% dari total jumlah flora di dunia).
- 8157 spesies fauna vertebrata (mamalia, burung, herpetofauna, dan ikan), 1900 spesies kupu-kupu (10 % dari spesies dunia).
- Jenis endemik burung, mamalia dan reptilia (270 spesies mamalia, 386 spesies burung, 328 spesies reptilia, 204 spesies amphibia, 280 spesies ikan) (17% dari spesies di dunia)

Kebijakan Pengelolaan Keanekaragaman Hayati Pada Tataran Global dan Nasional



Kerangka Kebijakan Taman Keanekaragaman Hayati



Pengertian Taman Keanekaragaman Hayati

Pengertian

Taman Kehati adalah suatu kawasan pencadangan sumber daya alam hayati lokal di luar kawasan hutan yang mempunyai fungsi konservasi *in-situ* dan/atau *ex-situ*, khususnya bagi tumbuhan yang penyerbukan dan/atau pemencaran bijinya harus dibantu oleh satwa dengan struktur dan komposisi vegetasinya dapat mendukung kelestarian satwa penyerbuk dan pemencar biji

Tujuan

untuk menyelamatkan berbagai spesies tumbuhan asli/lokal yang memiliki tingkat ancaman sangat tinggi terhadap kelestariannya atau ancaman yang mengakibatkan kepunahannya.

Manfaat

- Koleksi tumbuhan;
- pengembangbiakan tumbuhan dan satwa pendukung penyedia bibit;
- sumber genetik tumbuhan dan tanaman lokal;
- sarana pendidikan, penelitian, pengembangan ilmu pengetahuan dan ekowisata;
- sumber bibit dan benih;
- ruang terbuka hijau; dan
- penambahan tutupan vegetasi.

SASARAN STRATEGIS TAMAN KEHATI

A. Konservasi kehati untuk menjaga kelestarian tumbuhan lokal/langka/endemik pada setiap wilayah ecoregion, dan menambah luas penutupan vegetasi sebagai sumberdaya genetik lokal

B. Meningkatkan peran satwa penyerbuk untuk membantu penyerbukan silang yang memberikan keuntungan bagi tanaman berupa pencampuran atau rekombinasi material gen dua tanaman yang berbeda sehingga variabilitas keturunannya akan meningkat

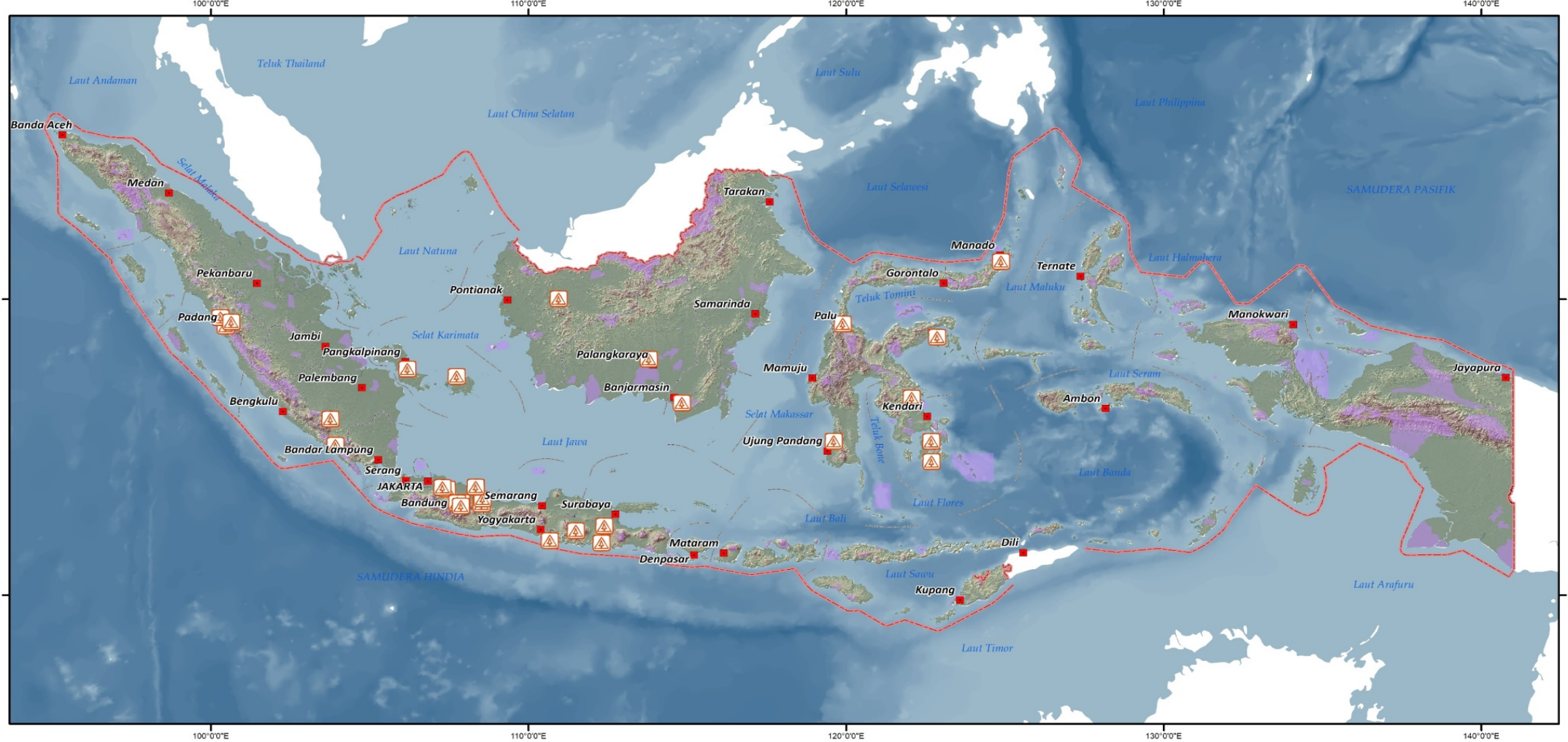
C. Pengembangan ekonomi masyarakat melalui pengembangan ekowisata, penelitian, dan edukasi

Meningkatkan produksi pertanian, perkebunan dan kehutanan

Konservasi tumbuhan yang penyerbukannya dibantu oleh satwa penyerbuk.

Menambah variasi genetik untuk mendukung industri farmasi (obat) dll

Meningkatkan kesejahteraan masyarakat dan edukasi



PETA KAWASAN EKOSISTEM ESENSIAL TAMAN KEHATI

Legenda:

-  Taman Kehati
-  KEE Taman Kehati
-  Kawasan Suaka Alam, Kawasan Perlindungan Alam, dan Taman Buru



0 200 400 800 Km



Direktorat Bina Pengelolaan Ekosistem Esensial
Direktorat Jenderal Konservasi Sumber Daya Alam dan Ekosistem
Kementerian Lingkungan Hidup dan Kehutanan

Sumber : 1. Rupa Bumi Indonesia 2018
2. SRTM
3. Peta Kawasan Hutan, PKTL KLHK, 2017
4. Ekosistem Penting Bappenas, 2019

TAMAN KEHATI SD 2019						
Wilayah	Taman Kehati					Jumlah Taman Kehati
	Provinsi	Kabupaten	Kota	Perusahaan	Universitas	
Sumatera	1	5	1	0	0	7
Jawa, Bali, Nustra	1	7	1	3	0	12
Kalimantan	1	1	1	0	0	3
Sulawesi	0	3	1	1	2	7
Maluku	0	0	0	0	0	0
Papua	0	0	0	0	0	0
Jumlah Taman Kehati	3	16	5	3	2	29
Jumlah Provinsi/ Kabupaten/Kota	34	416	98	-	-	
Prosentase Taman Kehati	9%	4%	5%			

TIPE DAN LUAS TAMAN KEHATI

A. KABUPATEN

TIPE	LUASAN (ha)	JUMLAH JENIS TUMBUHAN/TANAMAN UTAMA
A	≥ 50	Min 36 spesies lokal per hektar dengan populasi setiap spesiesnya terdiri atas paling sedikit 15 (lima belas) individu yang berasal dari induk berbeda
B	25 – 49,9	Min 24 spesies lokal per hektar dengan populasi setiap spesiesnya terdiri atas paling sedikit 15 (lima belas) individu yang berasal dari induk berbeda
C	15 – 24,9	Min 12 spesies lokal per hektar dengan populasi setiap spesiesnya terdiri atas paling sedikit 15 (lima belas) individu yang berasal dari induk berbeda
D	10 - 14,9	Minimal 8 spesies lokal per hektar dengan populasi setiap spesiesnya paling sedikit 15 (lima belas) individu yang berasal dari induk berbeda

B. KOTA

TIPE	LUASAN (ha)	JUMLAH JENIS TUMBUHAN/TANAMAN UTAMA
A	≥ 25	Min 18 spesies lokal per hektar dengan populasi setiap spesiesnya terdiri atas paling sedikit 15 (lima belas) individu yang berasal dari induk berbeda
B	10 – 24,9	Min 12 spesies lokal per hektar dengan populasi setiap spesiesnya terdiri atas paling sedikit 15 (lima belas) individu yang berasal dari induk berbeda
C	5 – 9,9	6 spesies lokal per hektar dengan populasi setiap spesiesnya terdiri atas paling sedikit 15 (lima belas) individu yang berasal dari induk berbeda
D	3,0 – 4,9	6 spesies lokal per hektar dengan populasi setiap spesiesnya terdiri atas paling sedikit 15 (lima belas) individu yang berasal dari induk berbeda

ARAH PENGEMBANGAN TAMAN KEHATI

- Memperkuat NSPK dalam rangka pengembangan taman kehati
- Mendorong pemerintah provinsi, kabupaten dan kota serta badan usaha untuk membangun taman kehati
- Meningkatkan komunikasi para pengelola taman kehati dengan mendorong terbentuknya Jejaring Kerja Pengelola Taman Kehati dalam rangka meningkatkan kualitas pengelolaan taman kehati
- Adanya pemberian apresiasi dan insentif bagi pengelola taman kehati. Saat ini untuk memberikan apresiasi bagi pengelolaan taman kehati sudah dilaksanakan dalam rangka Hari Konservasi Alam Nasional (HKAN)
- Mempromosikan taman kehati sebagai sarana Pendidikan, penelitian, dan ekowisata serta mendorong adanya kegiatan ekonomi bagi masyarakat di sekitar taman kehati

TERIMA KASIH