

PERAN PEMDA DALAM MENDORONG PENGELOLAAN DAN PEMANFAATAN TAMAN KEHATI

DINAS LINGKUNGAN HIDUP PROVINSI JAWA BARAT

Disampaikan pada Webinar Membangun Taman Kehati untuk Pelestarian Keanekaragaman Hayati
Lokal dan Pemberdayaan Masyarakat

Kamis, 3 September 2020



DLH
beyond clean & green



Dasar Hukum

- UU 5 / 1990 Ttg Konservasi Sumber Daya Alam -> Konservasi -> Kawasan
- UU 5/1994 ... Konvensi Keanekaragaman hayati
- UU 32 / 2009 -> Pasal 57 Pemeliharaan Lingkungan Hidup
 - > Permen LH 29 Ttg pedoman Konservasi kehati di daerah
 - > Permen LH 03 / 2012 Ttg Taman Kehati
- UU 23 / 2014 -> PP 38 / 2007
 - > Permendagri 90 / 2019 (KLASIFIKASI, KODIFIKASI, DAN NOMENKLATUR PERENCANAAN PEMBANGUNAN DAN KEUANGAN DAERAH) Ttg Program Pengelolaan KEHATI
- IBSAP 2015-2020

Taman Keanekaragaman Hayati

- UU 26/2007 -> Tata Ruang 30% RTH Kab/Kota (Prov)
- Taman Kehati -> di luar kawasan hutan
- Kontributor Ruang Terbuka Hijau tutupan lahan
- Point Adipura (titik pantau)
- Pengelolaan kewenangan Kab/Kota

Pengembangan Taman Kehati

- Pembangunan dan pengembangan Taman Kehati juga dimaksudkan untuk mendukung pencapaian target strategi pencapaian kawasan lindung sebesar 45% pada tahun 2018 di wilayah provinsi Jawa Barat yang tertuang dalam RPJMD 2018 – 2013 dan Peraturan Daerah Provinsi Jawa Barat No 1 Tahun 2013.
- **Taman Kehati** adalah suatu kawasan pencadangan sumber daya alam hayati lokal **di luar kawasan hutan** yang mempunyai fungsi **konservasi in-situ dan/atau ex-situ**.
- **Program Taman Kehati** adalah program **Kementerian Lingkungan Hidup** yang diselenggarakan untuk menyelamatkan berbagai spesies tumbuhan asli/lokal yang memiliki tingkat ancaman sangat tinggi terhadap kelestariannya atau ancaman yang mengakibatkan kepunahannya.
- Keanekaragaman hayati (kehati) lebih dari sekedar menggambarkan jumlah jenis makhluk hidup, akan tetapi keanekaragaman hayati juga mengandung makna keragaman, keberbedaan dan kekhasan makhluk hidup. Keanekaragaman hayati memiliki peran serta **kontribusi yang nyata dan menjadi aset bagi pembangunan daerah** sebagai penyediaan pangan, sandang, papan, obat-obatan dan bahan baku industri.

Pengembangan Taman Kehati

Taman Kehati dimanfaatkan untuk

- 1. Koleksi Tumbuhan**

2. Mengembangbiakan tumbuhan dan satwa pendukung penyedia bibit

3. Sumber genetik tumbuhan dan tanaman lokal

- 4. Sarana pendidikan**, penelitian, pengembangan ilmu pengetahuan dan **ekowisata**

5. Sumber bibit dan benih

- 6. Ruang terbuka hijau**

7. Penambahan tutupan vegetasi

Pengembangan Taman Kehati

Unit pengelola Taman Kehati adalah pemerintah, pemerintah daerah, setiap orang, dan/atau badan hukum yang melaksanakan pembangunan dan/atau pengelolaan taman kehati.

Tipe Taman Kehati dengan **pemrakarsa PEMDA** menurut Peraturan Menteri Lingkungan Hidup Republik Indonesia Nomor 3 Tahun 2012 ;

Luas Taman Kehati **wilayah Kota**

- Tipe A : 3,0 ha – 4,9 ha
- Tipe B : 5 ha – 9,9 ha
- Tipe C : 10 ha – 24,9 ha
- Tipe D : ≥ 25 ha

Luas Taman Kehati **wilayah Kabupaten**

- Tipe A : 10 ha – 14,9 ha
- Tipe B : 15 ha – 24,9 ha
- Tipe C : 25 ha – 49,9 ha
- Tipe D : ≥ 50 ha

Prosedur Penetapan Taman Kehati



No	Berkas Persyaratan	Keterangan
1.	Surat permohonan pembangunan Taman Kehati kepada Bupati/Walikota cq. Kepala Dinas Lingkungan Hidup setempat	
2.	Penetapan tapak, dibuktikan dengan surat menyurat peruntukan lahan dengan pimpinan daerah. Lahan harus jelas kepemilikan dan bersih dari sengketa	
3.	Dokumen Lingkungan (Pasal 9 ayat (3) Permen LH 3/2012) / SPPL	
4.	Data fisik kawasan (peta, luas, ketinggian, jenis tanah, curah hujan, suhu rata-rata, kelembaban)	
5.	Penetapan tumbuhan lokal, dilampirkan dengan profil keanekaragaman hayati daerah dan / atau profil hasil identifikasi kawasan calon Taman Kehati	
6.	Desain dasar vegetasi kawasan (pembagian tapak penanaman koleksi, jenis tanaman yang akan ditanam)	
7.	Desain dasar infrastruktur yang akan dibangun 10% dari luas kawasan, diutamakan gapura, jalan setapak, pos pemantauan, drainase, dan penampung air	
8.	Rencana aksi pembangunan/ pengembangan/ pengelolaan Taman Kehati	
9.	Surat Keputusan Penetapan Pengelola Taman Kehati	



Alur Proses Persetujuan dan Rekomendasi Persetujuan Mengikuti Program Taman Kehati



No.	Uraian Kegiatan	Kepala Dinas/ Instansi Lingkungan Hidup Kabupaten/Kota	Bidang Konservasi Lingkungan dan Pengendalian Perubahan Iklim	Kepala Dinas Lingkungan Hidup Provinsi Jawa Barat	Keterangan
1.	Permohonan kepada Gubernur Jawa Barat cq. Dinas Lingkungan Hidup Provinsi Jawa Barat	Pemberkasan Dokumen		Surat Permohonan	
2.	a. Pemeriksaan kelengkapan dan kesesuaian persyaratan. b. Penjadwalan audiensi validasi dan verifikasi persyaratan. c. Undangan tim teknis	Permohonan Penetapan dari Pemrakarsa	Penyampaian Persyaratan		Berkas persyaratan (scan file) disampaikan melalui media elektronik
3.	a. Validasi dan verifikasi kelengkapan berkas b. Klarifikasi persyaratan c. Notulensi d. Penjadwalan verifikasi teknis di lokasi.		Pemeriksaan Persyaratan		
4.	Masa jeda		Penuhi Kelengkapan	Perbaikan Hasil Validasi dan Verifikasi Administrasi	
5.	a. Pemeriksaan alamat lokasi b. Verifikasi teknis lokasi c. Berita Acara Verifikasi Lapangan		Pemeriksaan Lokasi dan Verifikasi Teknis	Perbaikan Hasil Verifikasi Teknis	
6.	Masa Jeda a. Pembuatan persetujuan b. Pemeriksaan dan pamarafan		Hasil Verifikasi Teknis		
7.	Penandatanganan persetujuan / rekomendasi persetujuan		Persetujuan/ Rekomendasi Persetujuan		
8.	Penyerahan surat persetujuan/rekomendasi persetujuan	Proses Penyerahan Surat			

Detail Engineering Design (DED/Pembagian Zona)

- Layout vegetasi
- Bangunan Fisik
- Jalur/Track pengembangan ekowisata

Rencana Aksi Pengelolaan

(RAP)

- Pengelola (Format)
- Pengelolaan + Pengembangan + Database

Dokumen LH

- DED -> RAP -> Dokumen ANDAL, Dokumen UKL/UPL atau SPPL

Peran dan dukungan Provinsi dalam Mendorong Pengelolaan dan Pemanfaatan Taman Kehati



Dalam upaya pengelolaan Taman Keanekaragaman Hayati Provinsi berperan sebagai :

- Pembina, Fasilitasi, Pendampingan daerah (Kab/Kota) yang akan mengembangkan pengelolaan keanekaragaman hayati dan pembangunan serta pengembangan Taman Kehati
- Verifikatur persyaratan pembangunan Taman Kehati
- Pendorong/endorsement untuk Kabupaten/Kota memiliki Taman Kehati

Selain itu untuk mewujudkan tujuan KEHATI JABAR JUARA, Provinsi memberikan dukungan melalui :

- Pembangunan dan pengembangan Taman Kehati Provinsi dan Daerah (Kabupaten/Kota)
- Penyusunan profil keanekaragaman hayati dan Rencana Induk Pengelolaan keanekaragaman hayati daerah
- Penyusunan rencana aksi pengelolaan Taman Kehati dan DED.
- Pendampingan kepada kabupaten/kota, pihak swasta/perorangan yang akan mengikuti program Taman Kehati dari pembangunan hingga pengembangannya



Pengembangan Taman Keanekaragaman Hayati (Taman Kehati) di Jawa Barat



DEFINISI

Taman Kehati adalah suatu kawasan pencadangan sumber daya alam hayati lokal di luar kawasan hutan yang mempunyai fungsi konservasi in-situ dan/atau ex-situ, khususnya bagi tumbuhan.

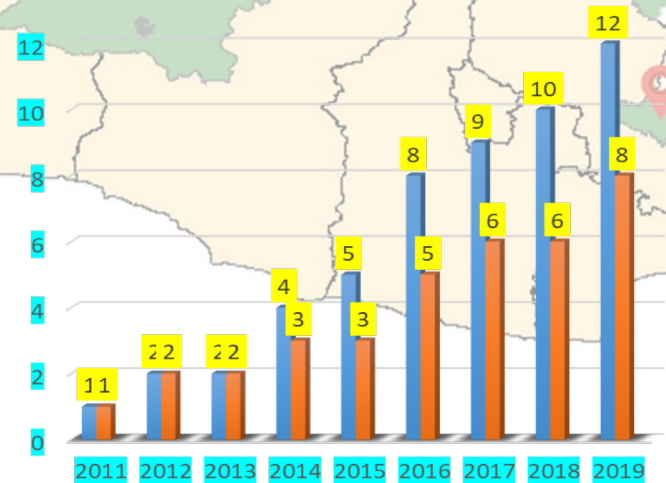
INDIKATOR

Luas minimum Taman Kehati berdasarkan Permen LH No. 3 Tahun 2012 :

- Wilayah Kota = 3 ha
- Wilayah Kabupaten = 10 ha

KEHATI JABAR JUARA 2023

- Taman Kehati di 27 Kabupaten/Kota
- 31 Lokasi Taman Kehati



■ Jumlah Taman Kehati di Jawa Barat
 ■ Jumlah Kabupaten/Kota yang sudah ada Taman Kehati



APRESIASI/PENGHARGAAN

- Tahun 2017 Meraih Penghargaan Pengelola Taman Kehati Terbaik dari KLHK RI pada Peringatan Hari Konservasi Alam Nasional 2017

MITRA

- 1 Perusahaan BUMN,
- 2 Perusahaan Swasta,
- 3 Yayasan Lingkungan,
- 2 Perguruan Tinggi Negeri dan 1 swasta

TARGET 2020

- Tersusunnya Rencana Induk Pengelolaan Keanekaragaman Hayati Jawa Barat
- Pengembangan Taman Kehati di 3 Kabupaten/Kota di Jawa Barat

DAFTAR TAMAN KEHATI DI JAWA BARAT

NO	LOKASI	SK PENETAPAN	LUAS (HA)	NO	LOKASI	SK PENETAPAN	LUAS (HA)
1	Provinsi Jawa Barat Taman Kehati Kiara Payung Kp. Cikeuyeup Desa Sindangsari Kec. Sukasari Kab. Sumedang Koordinat : 6°53'21.4"S 107°45'41.1"E -6.889275, 107.761407	Kepgub Jabar Nomor : 593/Kep.821-BPLHD/2011 Tentang Penetapan Lokasi Taman Keanekaragaman Hayati Jawa Barat	15	5	Inisiatif Perusahaan Kab. Karawang KIIC Karawang Telaga Desa, Kec. Teluk Jambe Timur, Kab. Karawang Koordinat : -6.362207, 107.289676 Kabupaten Sumedang	Kepbup Karawang Nomor: 188/Kep.370-Huk/2014 tentang Taman Keanekaragaman Hayati Telaga Desa di Kawasan Industri KIIC Kabupaten Karawang	22,7
2	Kabupaten Bandung Kp. Ciseupang, Ds. Nagrog, Kec. Cicalengka, Kabupaten Bandung Koordinat : 6°59'46.2"S 107°52'15.6"E -6.996156, 107.871005	Kepbup Bandung Nomor: 593.3/Kep.386-Disperkimtan/2018 tentang Persetujuan Penggunaan Tanah Seluas ± 108.000 M2 Milik Pemkab Bandung Yang Terletak Di Desa Nagrog Kecamatan Cicalengka Kabupaten Bandung Untuk Pembangunan Taman Keanekaragaman Hayati Kabupaten Bandung	10,8	6	Blok Pasir Peti, Desa Margalaksana, Kec. Sumedang Selatan, Kab. Sumedang Koordinat : 06°52'20" - 107°53'25" 06°52'30" LS - 107°53'30" BT	Kepbup Sumedang Nomor: 525/Kep.489-BLH/2015 tentang Penetapan Taman Keanekaragaman Hayati Margalaksana Kabupaten Sumedang	10
3	Kabupaten Kuningan Dusun Dua Blok Kebon Balong, Desa Dukuh Dalem, Kec. Japara, Kabupaten Kuningan Koordinat : -6.921109, 108.519889	Kepbup Kuningan Nomor: 660.1/KPTS.503.BPLHD/2012 tentang Penetapan Kawasan Taman Keanekaragaman Hayati (Taman Kehati) Kabupaten Kuningan	4,3	7	Kabupaten Bandung Ds. Dampit, Kec. Cicalengka, Kabupaten Bandung	Keputusan kepala desa dampit nomor 02 tahun 2016 tentang Penetapan Lokasi Taman Keanekaragaman Hayati Desa Dampit	18
4	Inisiatif Perusahaan Kab. Karawang PT Pupuk Kujang Desa Dawuan Kec. Cikampek, Kab. Karawang Koordinat : -6.411233, 107.430330	Kepbup Karawang Nomor: 188/Kep.369-Huk/2014 tentang Taman Keanekaragaman Hayati pupuk kujang di PT. Pupuk Kujang Cikampek Kabupaten Karawang	47,7	8	Kota Banjar Kelurahan Pataruman, Kecamatan Pataruman, Kota Banjar Koordinat : -7.376006, 108.557118	Keputusan Walikota Banjar Nomor : 592/Kpts.222-DCKTLH/2016 tentang Lokasi Peruntukan Pembangunan Taman Keanekaragaman Hayati	8
				9	Inisiatif Perusahaan Kabupaten Indramayu PT. Pertamina RU VI Balongan Desa Singaraja Kecamatan Indramayu Koordinat : -6.350620, 108.337424	Kepbup Indramayu Nomor: 660.1/Kep.64.A.21-BLH/2016 tentang Penunjukkan Lokasi Taman Keanekaragaman Hayati (Taman Kehati) di Kabupaten Indramayu	10
				10	Kota Cirebon Kelurahan Kalijaga, Kecamatan Harjamukti, Kota Cirebon Koordinat : -6.756712, 108.547426	SK Walikota Cirebon Nomor 660/Kep.143-DLH/2017 tentang Penetapan Lokasi dan Pengelolaan Taman Keanekaragaman Hayati (Kehati) Kota Cirebon	4,7

LANJUTAN DAFTAR TAMAN KEHATI DI JAWA BARAT

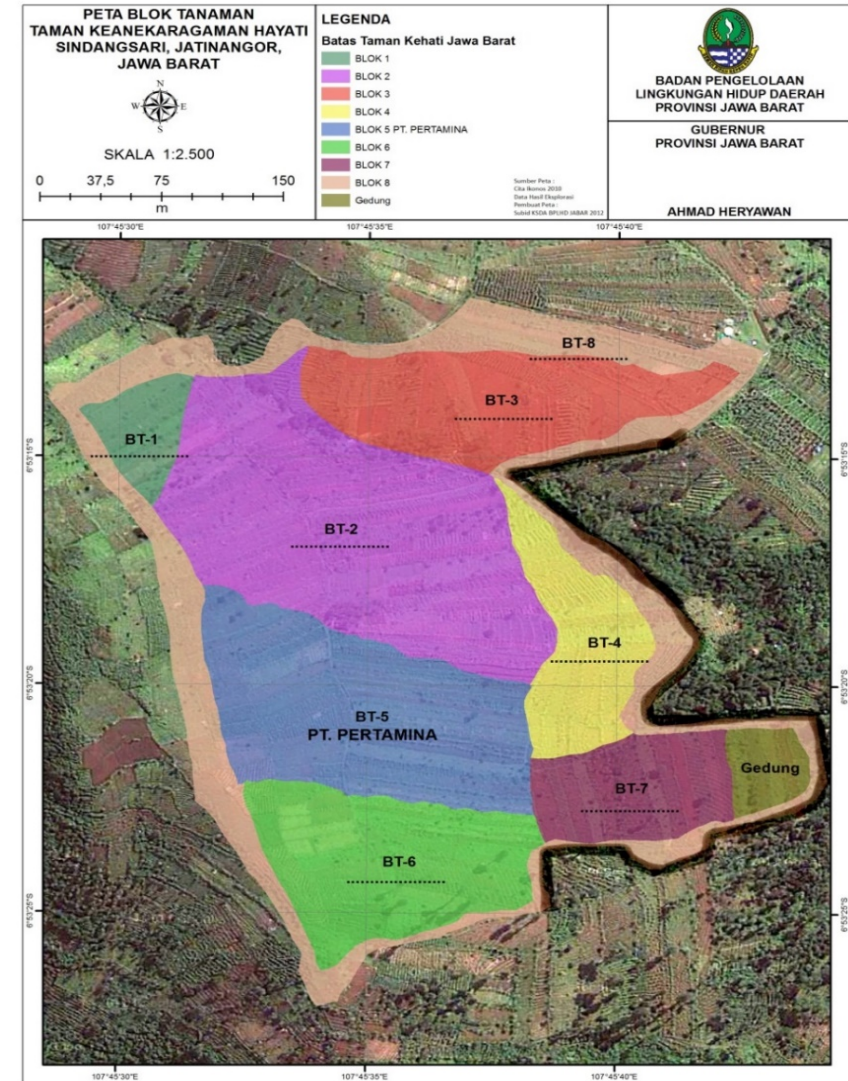
NO	LOKASI	SK PENETAPAN	LUAS (HA)
11	Kabupaten Indramayu Ada 4 titik Kelurahan Margadadi 3,5 ha Koordinat : -6.332985, 108.343374 Kelurahan Bojongsari 1,25 ha Desa Kenanga 1 ha Desa Sindang 4 ha	Kepbup Indramayu Nomor : 660/Kep.61.1-LLH/2019 tentang Perubahan Status Hutan Kota menjadi Ruang Terbuka Hijau Taman Keanekaragaman Hayati dan Penetapan Status Kerja Perangkat Daerah Pengelola Ruang Terbuka Hijau Taman Keanekaragaman Hayati di Kabupaten Indramayu	9,75
12	Kota Bandung Kelurahan Palasari Kecamatan Cibiru Kota Bandung Koordinat :	Keputusan Wali Kota Bandung Nomor 660/Kep.828-DLHK/2019 tentang Penetapan Lokasi Taman Keanekaragaman Hayati	4,6
13	Kabupaten Karawang Ada 3 titik Blok Kepuh Kelapa Dua Pasir Malang 5 ha Blok Pasir Malang 1,444 ha Kelurahan Karangpawitan Kecamatan Karawang Barat Jl. Tanjungpura Gempol Rawa Kelurahan Tanjungpura 4,1965 ha	Keputusan Bupati Karawang tentang Penetapan Status Penggunaan Barang Milik Daerah Berupa Tanah Milik Pemerintah Kabupaten Karawang yang akan Digunakan untuk Penyelenggaraan Taman Keanekaragaman Hayati pada Dinas Lingkungan Hidup dan Kebersihan Kabupaten Karawang	10,6396
14	Kota Tasikmalaya Kawasan Gunung Kokosan, Kelurahan Cibunigeulis, Kec. Bungursari	Keputusan Walikota Tasikmalaya Nomor 660/Kep.214-DLH/2020 tentang Penetapan Tapak Taman Keanekaragaman Hayati Kota Tasikmalaya	3,5796
Total Luas			179,7692

TARGET PENGEMBANGAN

NO	LOKASI	SK PENETAPAN	LUAS (HA)
1	Kota Cimahi Kelurahan Cipageran Kecamatan Cimahi Utara	Proses	4,95
2	Kabupaten Sukabumi Blok Kiaralawang, Desa Citepus, Kecamatan Pelabuhanratu	Proses	15
3	Inisiatif Perusahaan Taman Kehati Mekarsari (PT. Danone Aqua) Desa Babakan Sari, Kec. Cidahu Kab. Sukabumi	Surat Pernyataan Pimpinan Direksi	5,51
4	Inisiatif Perusahaan Taman Kehati (PT. Danone Aqua) Ds. Mekarsari, Kec. Cicurug Kab. Sukabumi	Surat Pernyataan Pimpinan Direksi	10,3
5	Inisiatif Perusahaan Taman Kehati Ciherang (PT. Danone Aqua) Kec. Caringin Kab. Bogor	Surat Pernyataan Pimpinan Direksi	3,76
6	Inisiatif Perusahaan Taman Kehati Lido (PT. Danone Aqua) Kec. Cigombong Kab. Bogor	Surat Pernyataan Pimpinan Direksi	4,34
7	Inisiatif Perusahaan Taman Kehati AQUA (PT. Danone Aqua) Pasanggrahan, Kasomalang, Kab. Subang	Surat Pernyataan Pimpinan Direksi	5,8

Taman Kehati Kiara Payung

- Taman Keanekaragaman Hayati Kiara Payung terletak di areal Arboretum dan Hutan Konservasi Kiara Payung, Desa Sindang Sari, Kecamatan Sukasari, Kabupaten Sumedang, Provinsi Jawa Barat.
- Luas 15 Ha dengan pembagian kawasan dalam 8 blok.
- Taman Keanekaragaman Hayati ini ditetapkan dengan Keputusan Gubernur Nomor: 593/Kep.821-BPLHD/2011 tentang Penetapan Lokasi Taman Keanekaragaman Hayati Jawa Barat.
- Jenis koleksi tanaman berjumlah 137 jenis
- Fauna yang dijumpai dari kelas serangga (insekta), reptil, mamalia, dan aves
- Ada 15 judul penelitian yang dilakukan di Taman Kehati Kiarapayung dari beberapa perguruan tinggi negeri dan swasta serta universitas luar negara



Koleksi Tanaman Taman Kehati Kiara Payung TH. 2018

TABEL . Jenis-jenis tumbuhan hasil inventarisasi di Taman Kehati Kiarapayung

No	Nama Umum	Nama Latin	Nama Family
1	Akor, Akasia daun lebar	<i>Acacia mangium</i>	Mimosaceae
2	Alkesah, Sawo londo	<i>Madhuca cuneata</i> (Bl.) Macbr.	Sapotaceae
3	Alpukat	<i>Persea americana</i> Miller	Lauraceae
4	Bacang, Limus,	<i>Mangifera foetida</i> Lour.	Anacardiaceae
5	Balingbing	<i>Averrhoa carambola</i> L.	Oxalidaceae
6	Balsa	<i>Ochroma pyramidale</i> (Cav.) Urb.	Bombacaceae
7	Bambu hitam	<i>Gigantochloa atroviolacea</i>	Poaceae
8	Beunying	<i>Ficus fistulosa</i>	Moraceae
9	Bintangur, Sulastri	<i>Calophyllum soulattri</i> Burm. F.	Clusiaceae
10	Bintaro	<i>Cerbera manghas</i> L.	Apocynaceae
11	Bintinu	<i>Melochia umbellata</i>	Sterculiaceae
12	Bisoro	<i>Ficus hispida</i> L.	Moraceae
13	Bungur	<i>Lagerstroemia speciosa</i> L.	Lythraceae
14	Calik angin	<i>Malothus paniculatus</i> (Lmk.) M.A.	Euphorbiaceae
15	Campaka	<i>Michelia champaca</i> L.	Magnoliaceae
16	Campaka Putih	<i>Michelia alba</i>	Magnoliaceae
17	Campoleh	<i>Pouteria campechiana</i>	Sapotaceae
18	Cangcaratan	<i>Neonauclea obtusa</i> Merr.	Rubiaceae
19	Caringin	<i>Ficus benjamina</i>	Moraceae
20	Caringin	<i>Ficus benjamina</i> var <i>nuda</i>	Moraceae
21	Cebreng	<i>Glyricidia sepium</i>	Fabaceae
22	Cempaka Bodas	<i>Mechelia alba</i> DC.	Magnoliaceae
23	Dadap cangkring	<i>Erythrina ovalifolia</i> Roxb.	Fabaceae

No	Nama Umum	Nama Latin	Nama Family
24	Damar	<i>Agathis dammara</i>	Araucariaceae
25	Gandaria	<i>Bouea gandaria</i> Bl.	Anacardiaceae
26	Gempol,	<i>Nauclea orientalis</i> L.	Rubiaceae
27	Gmelina	<i>Gmelina philippensis</i> Cham.	Verbenaceae
28	Hantap gede	<i>Sterculia macrophylla</i> Vent .	Sterculiaceae
29	Huni	<i>Antidesma bunius</i> (L.) Spreng.	Euphorbiaceae
30	Huru Batu	<i>Litsea cassiifolia</i> Bl.	Lauraceae
31	Huru gede	<i>Litsea robusta</i>	Lauraceae
32	Huru kacang	<i>Litsea amara</i>	Lauraceae
33	Huru Leueur	<i>Persea rimosa</i> (Bl.) Kosterman	Lauraceae
34	Huru manuk	<i>Litsea mappacea</i> (Bl.) Boerl.	Lauraceae
35	Huru minyak	<i>Litsea resinosa</i> Bl.	Lauraceae
36	Huru sintok	<i>Cinnamomun sintok</i> Bl.	Lauraceae
37	Jabon	<i>Anthocephalus macrophyllus</i> (Roxb.) Havil.	Rubiaceae
38	Jaha	<i>Terminalia bellirica</i> (Gaertn.) Roxb.	Combretaceae
39	Jakaranda	<i>Jacaranda mimosifolia</i> D. Don	Bignoniaceae
40	Jambu air	<i>Syzygium aqueum</i> (Burm.f.) Alst.,	Myrtaceae
41	Jambu batu	<i>Psidium guajava</i> L.	Myrtaceae
42	Jamlang	<i>Syzygium cumini</i>	Myrtaceae
43	Janitri / Ganitri	<i>Elaeocarpus sphaericus</i> (Gaertn.) K. Schum.	Elaeocarpaceae
44	Jarak	<i>Jatropha curcas</i> L.	Euphorbiaceae
45	Jawura, Mundu	<i>Garcinia dulcis</i> Kurz.	Clusiaceae
46	Jengkol	<i>Pithecellobium jiringa</i> (Jack) Prain ex. King	Mimosaceae

TABEL . Jenis-jenis tumbuhan hasil inventarisasi di Taman Kehati Kiarapayung (lanjutan)

No	Nama Umum	Nama Latin	Nama Family
47	Jeruk nipis	<i>Citrus nobilis</i> Lour.	Rutaceae
48	Johar, Ramayana	<i>Cassia siberiana</i>	Caesalpiniaceae
49	Kacapi	<i>Sandoricum koetjape</i> Merr.	Meliaceae
50	Kadongdong	<i>Spondias pinnata</i> (L.f.) Kurz	Anacardiaceae
51	Kanari	<i>Canarium indicum</i> L.	Burseraceae
52	Kanyere badak	<i>Bridelia glauca</i> Bl.	Euphorbiaceae
53	Kanyere beurit	<i>Breynia cernua</i> (Poir.) M.A.	Euphorbiaceae
54	Katapang	<i>Terminalia cattapa</i> L.	Combretaceae
55	Kateng	<i>Cynometra ramiflora</i> L.	Caesalpiniaceae
56	Kayu putih, kaliptes	<i>Eucalyptus deglupta</i> Blume	Myrtaceae
57	Kedoya sapi	<i>Aphanamixis grandifolia</i> (Bl.) Walp.	Sapindaceae
58	Kemiri sunan	<i>Aleurites microsperma</i>	Euphorbiaceae
59	Kepuh	<i>Sterculia foetida</i> L.	Sterculiaceae
60	Ki hoe	<i>Mischocarpus sundaicus</i> Blume	Sapindaceae
61	Ki Honje	<i>Pittosporum moluccanum</i> (Lmk) Miq.	Pittosporaceae
62	Ki Jambe	<i>Myrsine avenis</i>	Myrsinaceae
63	Ki kupu-kupu	<i>Bauhinia purpurea</i> L.	Caesalpiniaceae
64	Ki Layu Gunung	<i>Allophylus cobbe</i>	Sapindaceae
65	Ki Paray	<i>Lepisanthes montana</i>	Sapindaceae
66	Kiamis	<i>Cinnamomum burmanni</i> Nees ex Bl.	Lauraceae
67	Kibaceta	<i>Calusena excavata</i>	Rutaceae
68	Kibeureum, Ki angrit	<i>Distylium stellare</i> O. Ktze.	Hammamelidaceae
69	Kibeusi	<i>Cassia mutijuga</i> Rich.	Caesalpiniaceae

No	Nama Umum	Nama Latin	Nama Family
70	Kicangkudu	<i>Tarenna incerta</i> K.et V.	Rubiaceae
71	Kihuut	<i>Glochidion molle</i> Bl.	Euphorbiaceae
72	Kijeruk	<i>Acronychia laurifolia</i> Bl.	Rutaceae
73	Kioray	<i>Hymanaea verrucosa</i>	Caesalpiniaceae
74	Kisabun, kiarapayung	<i>Filicium decipiens</i> (W.& A.) Thw	Sapindaceae
75	Kisampang	<i>Euodia glabra</i> Bl.	Rutaceae
76	Kisireum	<i>Syzygium gracile</i> (Korth.) Amsh	Myrtaceae
77	Kiteja,	<i>Cinnamomum iners</i> Reinw.	Lauraceae
78	Kondang	<i>Ficus variegata</i> Bl.	Moraceae
79	Lea	<i>Leea rubra</i> Bl.	Vittaceae
80	Loa	<i>Ficus glomerata</i> Roxb.	Moraceae
81	Mahoni	<i>Swietenia macrophylla</i> King.	Meliaceae
82	Mahoni	<i>Swietenia mahagoni</i> Jaq.	Meliaceae
83	Mahoni uganda	<i>Khaya senegalensis</i> (Desr.) A.Juss.	Meliaceae
84	Malaka	<i>Phyllanthus emblica</i> L.	Euphorbiaceae
85	Mangga	<i>Mangifera indica</i> L.	Anacardiaceae
86	Manglid, Baros	<i>Manglietia glauca</i>	Magnoliaceae
87	Mara	<i>Macaranga denticulata</i> (Bl.) M. A.	Euphorbiaceae
88	Mareme	<i>Glochidion rubrum</i> Bl.	Euphorbiaceae
89	Mindi	<i>Melia azedarach</i> L.	Meliaceae
90	Muncang, Kemiri	<i>Aleurites moluccana</i> Willd.	Euphorbiaceae
91	Nagasari	<i>Acacia farnesiana</i>	Mimosaceae
92	Nangka	<i>Artocarpus heterophyllus</i> Lam.	Moraceae

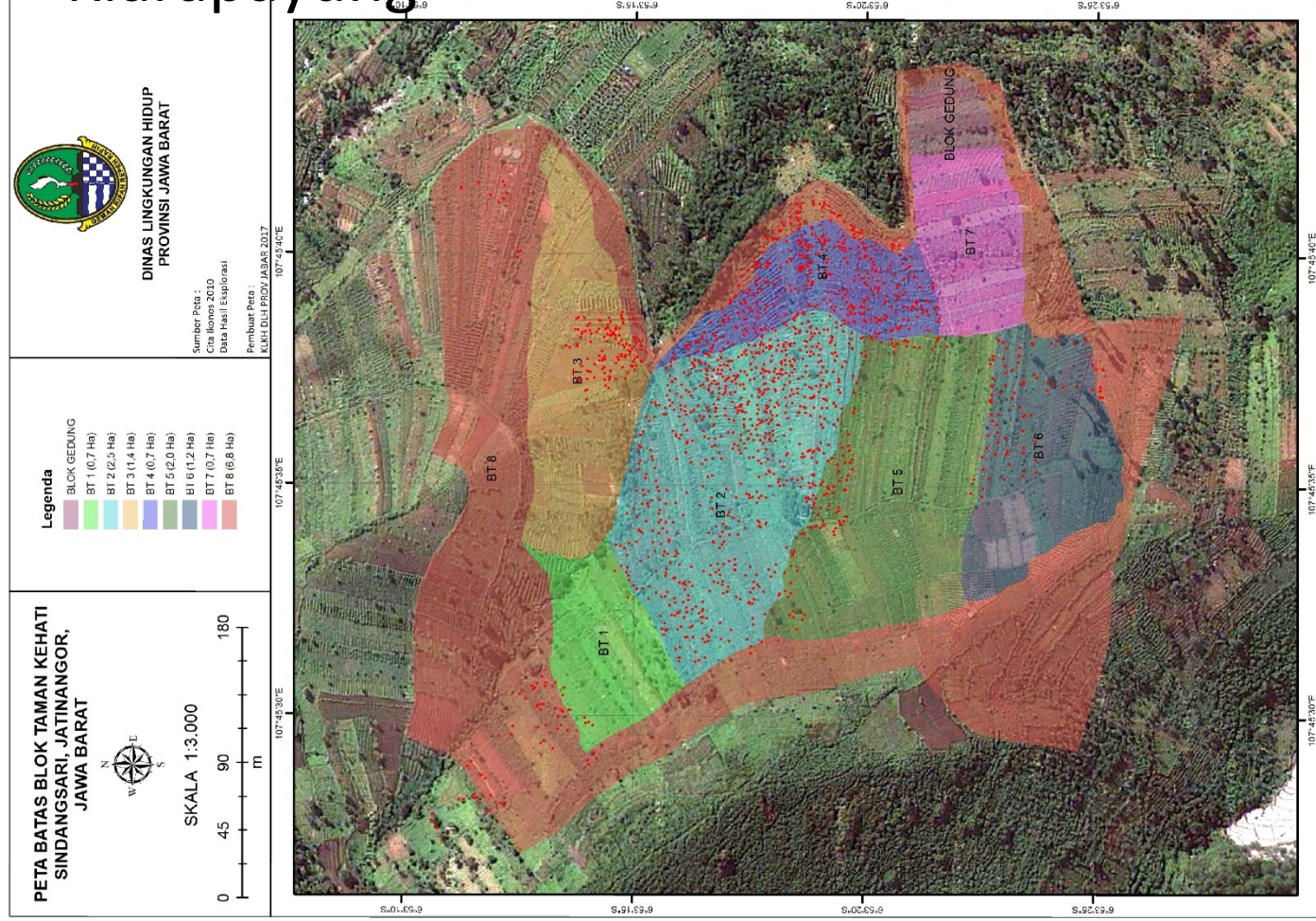
TABEL . Jenis-jenis tumbuhan hasil inventarisasi di Taman Kehati Kiarapayung (lanjutan)

No	Nama Umum	Nama Latin	Nama Family
93	Nyamplung	<i>Callophylum innophyllum</i> L.	Clusiaceae
94	Pasang	<i>Lithocarpus sundaicus</i> (Bl.) Rehd.	Fagaceae
95	Petai	<i>Parkia speciosa</i> Hassk.	Mimosaceae
96	Picung	<i>Pangium edule</i> Reinw.	Sterculiaceae
97	Pinus	<i>Pinus merkusii</i>	Pinnaceae
98	Pule, Lame	<i>Alstonia scholaris</i> R.Br.	Apocynaceae
99	Pule, Lame	<i>Alstonia spatulata</i>	Apocynaceae
100	Puspa	<i>Schima wallichii</i> (DC) Korth.	Theaceae
101	Putat laut	<i>Planchonia valida</i> (Bl.) Bl.	Lecythidaceae
102	Rambutan	<i>Nephelium lappaceum</i> L.	Sapindaceae
103	Rasamala	<i>Altingia excelsa</i> Noroñha	Hammamelidaceae
104	Saga pohon, Ki saga	<i>Adenanthera pavonia</i> L.	Mimosaceae
105	Salam	<i>Syzygium polyanthum</i> (Wight) Walp.	Myrtaceae
106	Salam anjing	<i>Syzygium discophorum</i> (K.&V.) Amsh.	Myrtaceae
107	Salamander	<i>Grevillea robusta</i>	Proteaceae
108	Saninten	<i>Castanopsis argentea</i> A.DC.	Fagaceae
109	Sawo	<i>Manilkara achras</i> (Mill.) Fosberg	Sapotaceae
110	Sawoti	<i>Chrysophyllum cainito</i> L.	Sapotaceae
111	Sempur	<i>Dillenia indica</i> L.	Dilleniaceae
112	Sengon	<i>Albizia chinensis</i>	Mimosaceae
113	Sirsak	<i>Annona muricata</i> L.	Annonaceae
114	Sobsi	<i>Maesopsis eminii</i> Engl.	Rhamnaceae
115	Sonokeling	<i>Dalbergia latifolia</i> Roxb.	Fabaceae

No	Nama Umum	Nama Latin	Nama Family
116	Suren	<i>Toona sureni</i> (Bl.) Merr.	Meliaceae
117	Suren daun lebar	<i>Toona spectabilis</i>	Meliaceae
118	Tanjung	<i>Mimosops elengi</i> L.	Sapotaceae
119	Tarum	<i>Indigofera sp</i>	Fabaceae
120	Tengkawang	<i>Shorea sp.</i>	Dipterocarpaceae
121	Teureup	<i>Artocarpus elastica</i>	Moraceae
122	Tisuk	<i>Hibiscus macrophyllus</i> Roxb.	Malvaceae
123	Trembesi	<i>Samanea saman</i> (Jacq.) Merr.	Mimosaceae
124	Walen	<i>Ficus ribes</i> Reinw. ex Bl.	Moraceae
125	Waru	<i>Hibiscus tiliaceus</i> L.	Malvaceae
126		<i>Castilloa panamensis</i>	Moraceae
127		<i>Dyospyros maritima</i>	Ebenaceae
128		<i>Elaeocarpus pierrei</i>	Elaeocarpaceae

NO.		JENIS TANAMAN SUMBANGAN PT. INDOFOOD
1	Gandaria	Bouea gandaria Bl
2	Kapundung	Blumeodendron tokbrai
3	Durian	Durio zibethinus
4	Jamblang/Juwet Hitam	Syzygium cumini
5	Kenari	Canarium ovatum
6	Mundu	Garcinia dulcis Kurz
7	Kiara Payung	Filicium decipiens
8	Hantap	Sterculia urceolata
9	Menteng Monyet	Baccaurea deflexa

Sebaran koleksi tanaman di Taman Kehati Kiarapayung



TABEL . JENIS AVES YANG DITEMUI (HASIL INVENTARISASI TH 2018)

No	Nama Indonesia	Nama Ilmiah	Nama Inggris	status (P.20 2018)	status (IUCN Redlist 2019) ¹	Penyebaran (Mackinnon et. al, 2010) ²	Microhabitat saat ditemukan	Karakteristik makan ³
1	Walet linci	<i>Collocalia linchi</i>	Cave swiftlet	-	LC, -	S, K	langit	I
2	Cekakak jawa	<i>Halcyon cyanoventris</i>	Javan kingfisher	dilindungi	LC, -	J, B / E	pohon	P, I
3	Wiwik uncuing	<i>Cacomantis sepulcralis</i>	Rusty-breasted cuckoo	-	LC, -	S, K, J, B	pohon	I
4	Cucak Kutilang	<i>Pycnonotus aurigaster</i>	Sooty-headed bulbul	-	LC, -	S, K, J, B	Pohon, perdu	F, I
5	Wiwik kelabu	<i>Cacomantis merulinus</i>	Plaintive cuckoo	-	LC, 0	S, K, J, B	pohon	I
6	Bondol jawa	<i>Lonchura leucogastroides</i>	Javan munia	-	LC, 0	S, J, B / E	Pohon, perdu, semak	G
7	Bondol Peking	<i>Lonchura punctulata</i>	Spotted munia	-	LC, 0	K, J, B	Pohon, perdu, semak	G

8	Merbah cerucuk	<i>Pycnonotus goiavier</i>	Yellow-vented bulbul	-	LC, +	S, K, J, B	hutan, urban, kebun	F, I
9	Layang-layang loreng	<i>Hirundo striolata</i>	Striated swallow	-	?, ?	S, K, J, B	Langit	I
10	Tekukur biasa	<i>Spilopelia chinensis</i>	Spotted dove	-	LC, +	S, K, J, B	Tanah, pohon	F, G
11	Sikep-madu asia	<i>Pernis ptilorhynchus</i>	Oriental honey buzzard	dilindungi	LC, 0	S, K, J, B / M	Langit	I
12	Elang hitam	<i>Ictinaetus malaiensis</i>	Black eagle	dilindungi	LC, -	S, K, J, B	Langit	C
13	Cinenen pisang	<i>Orthotomus sutorius</i>	Common tailorbird	-	LC, 0	J	Semak, perdu	I
14	Cinenen jawa	<i>Orthotomus sepium</i>	Olive-backed tailorbird	-	LC, 0	J, B / E	Semak, perdu	I
15	Cekakak sungai	<i>Todiramphus chloris</i>	Collared kingfisher	dilindungi	LC, -	S, K, J, B	Pohon	P, I
16	Alap-alap sapi	<i>Falco moluccensis</i>	Spotted kestrel	dilindungi	LC, +	K, J, B	Langit, pohon	C, I
17	Bentet loreng	<i>Lanius tigrinus</i>	tiger shrike	-	LC, -	S, K, J, B / M	Pohon	I
18	Elang-ular bido	<i>Spilornis cheela</i>	Crested serpent eagle	dilindungi	LC, 0	S, K, J	Pohon	C
19	Burung Madu sriganti	<i>Cynniris jugularis</i>	Olive-backed sunbird	dilindungi	LC, 0	S, K, J, B	Perdu	N
20	Gemak loreng	<i>Turnix susciator</i>	Barred buttonquail	-	LC, +	S, J, B	Tanah	I, G

PENELITIAN DI TAMAN KEHATI KIARAPAYUNG

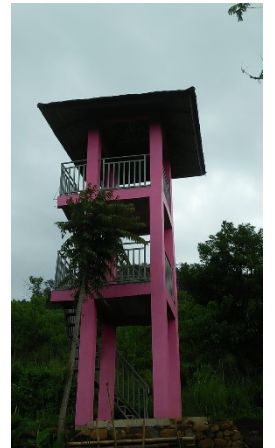


NO	TAHUN	NAMA	LEMBAGA	JUDUL PENELITIAN	HASIL
1	2015	FITRIYANI SILFANA NURFADILLAH	UNIVERSITAS ISLAM NEGERI SUNAN GUNUNG DJATI BANDUNG	KEANEKARAGAMAN SERANGGA TERBANG DI KAWASAN TAMAN KEANEKARAGAMAN HAYATI JAWA BARAT	8 Ordo 41 Famili 73 Genus
2	2015	ISYFA ISNAENI ROMADLON	UNIVERSITAS ISLAM NEGERI SUNAN GUNUNG DJATI BANDUNG	KEANEKARAGAMAN SERANGGA PERMUKAAN TANAH DI KAWASAN TAMAN KEANEKARAGAMAN HAYATI JAWA BARAT	8 Ordo 41 Famili
3	2017	YADI GUNAWAN ADIANTARA	INSTITUT TEKNOLOGI BANDUNG	INTERSEPSI CURAH HUJAN PADA TEGAKAN ANTHOCEPHALUS CADAMBA MIQ DI TAMAN KEANEKARAGAMAN HAYATI KIARAPAYUNG, KABUPATEN SUMEDANG.	
4	2019	YEN YEN SALLY RAHAYU	UNIVERSITY OF TOKYO DEPT. GLOBAL AGRICULTURAL SCIENCES GRADUATE SCHOOL OF AGRICULTURAL AND LIFE SCIENCES	KAJIAN MENGENAI PENGGUNAAN AKTUAL TANAMAN OBAT DI DAERAH PEDESAAN DI JAWA BARAT, INDONESIA (STUDY ON ACTUAL UTILIZATION OF MEDICINAL PLANTS IN RURAL WEST JAVA IN INDONESIA)	
5	2018	ANGGI NURHARDIYANTI	UNIVERSITAS ISLAM NEGERI SUNAN GUNUNG DJATI BANDUNG	KEANEKARAGAMAN KUPU-KUPU (SUB ORDO : RHOPALOCERA) DI KAWASAN TAMAN KEHATI KIARAPAYUNG SUMEDANG	5 Famili 25 Genus 31 Spesies
6	2019	HILMAN ISKANDAR	UNIVERSITAS PASUNDAN	KEANEKARAGAMAN JENIS SERANGGA ORDO HEMIPTERA DI TAMAN KEHATI KIARAPAYUNG KABUPATEN SUMEDANG	10 Famili 15 Genus 16 Spesies
7	2019	DINNA NURHIKMAH	UNIVERSITAS PASUNDAN	KEANEKARAGAMAN JENIS SERANGGA ORDO HYMENOPTERA DI TAMAN KEHATI KIARAPAYUNG KABUPATEN SUMEDANG	4 Famili 15 Genus 18 Spesies
8	2019	APNI NUR FAHMI	UNIVERSITAS PASUNDAN	IDENTIFIKASI TUMBUHAN FAMILI LAURACEAE DI TAMAN KEANEKARAGAMAN HAYATI KIARAPAYUNG SUMEDANG	6 Spesies
9	2019	KRISMAWATI	UNIVERSITAS PASUNDAN	KEANEKARAGAMAN ORDO LEPIDOPTERA DI TAMAN KEHATI KIARAPAYUNG KABUPATEN SUMEDANG	8 Famili 21 Genus
10	2019	ANISA KHOERUNISSA	UNIVERSITAS PASUNDAN	IDENTIFIKASI KEANEKARAGAMAN TUMBUHAN FAMILI MYRTACEAE DI TAMAN KEHATI KIARAPAYUNG KABUPATEN SUMEDANG	6 Spesies

NO	TAHUN	NAMA	LEMBAGA	JUDUL PENELITIAN	HASIL
11	2019	DENIS MAHARDITIA AGATA	UNIVERSITAS PASUNDAN	KEANEKARAGAMAN JENIS SERANGGA ORDO DIPTERA DI TAMAN KEHATI KIARAPAYUNG KABUPATEN SUMEDANG	12 Famili 17 Genus 19 Jenis
12	2019	NUR ROHMAWATI	UNIVERSITAS PASUNDAN	KEANEKARAGAMAN ORDO ORTHOPTERA DI TAMAN KEHATI KIARAPAYUNG KABUPATEN SUMEDANG	6 Famili 19 Genus 20 Spesies
13	2019	RENDI GINANJAR	UNIVERSITAS PASUNDAN	KEANEKARAGAMAN SERANGGA ORDO HOMOPTERA DI TAMAN KEHATI KIARAPAYUNG KABUPATEN SUMEDANG	4 Famili 10 Genus 10 Spesies
14	2019	MINIARTI YULISTIANI	UNIVERSITAS PASUNDAN	KEANEKARAGAMAN CAPUNG (ODONATA) DI TAMAN KEHATI KIARAPAYUNG KABUPATEN SUMEDANG	2 Famili 6 Genus 6 Spesies
15	2019	NIYA APRIYANI	UNIVERSITAS PASUNDAN	KEANEKARAGAMAN ORDO COLEOPTERA DI TAMAN KEHATI KIARAPAYUNG KABUPATEN SUMEDANG	10 Famili 18 Genus 20 Jenis

Taman Kehati Kiarapayung (15 ha)

Taman Kehati Nagrog Kab Bandung (10,8 ha)



Taman Kehati Dukuh Dalem Kab Kuningan (4,3 ha)

Taman Kehati Margalaksana Kab Sumedang (10 ha)



Taman Kehati Gunung Putri Kota Banjar (8 ha)



Taman Kehati Kebon Pelok Kota Cirebon (4,7 ha)



Taman Kehati Palasari Kota Bandung (4,6 ha)

Taman Kehati Hutan Kota Kayu Putih



Taman Kehati Gunung Kokosan Kota Tasikmalaya (4,6 ha)

Taman Kehati PT. Pupuk Kujang Kab. Karawang



Taman Kehati PT. Pertamina RU VI Balongan (10 ha)

Taman Kehati KIIC Kabupaten Karawang (22,7)



Terima kasih



(022) 5892909 📞

klkh.dlh.jabar@gmail.com ✉

<http://dlh.jabarprov.go.id> 🌐