

3 KRISIS GLOBAL

Sagu Sebagai Pilihan Solusi

Amanda Katili Niode

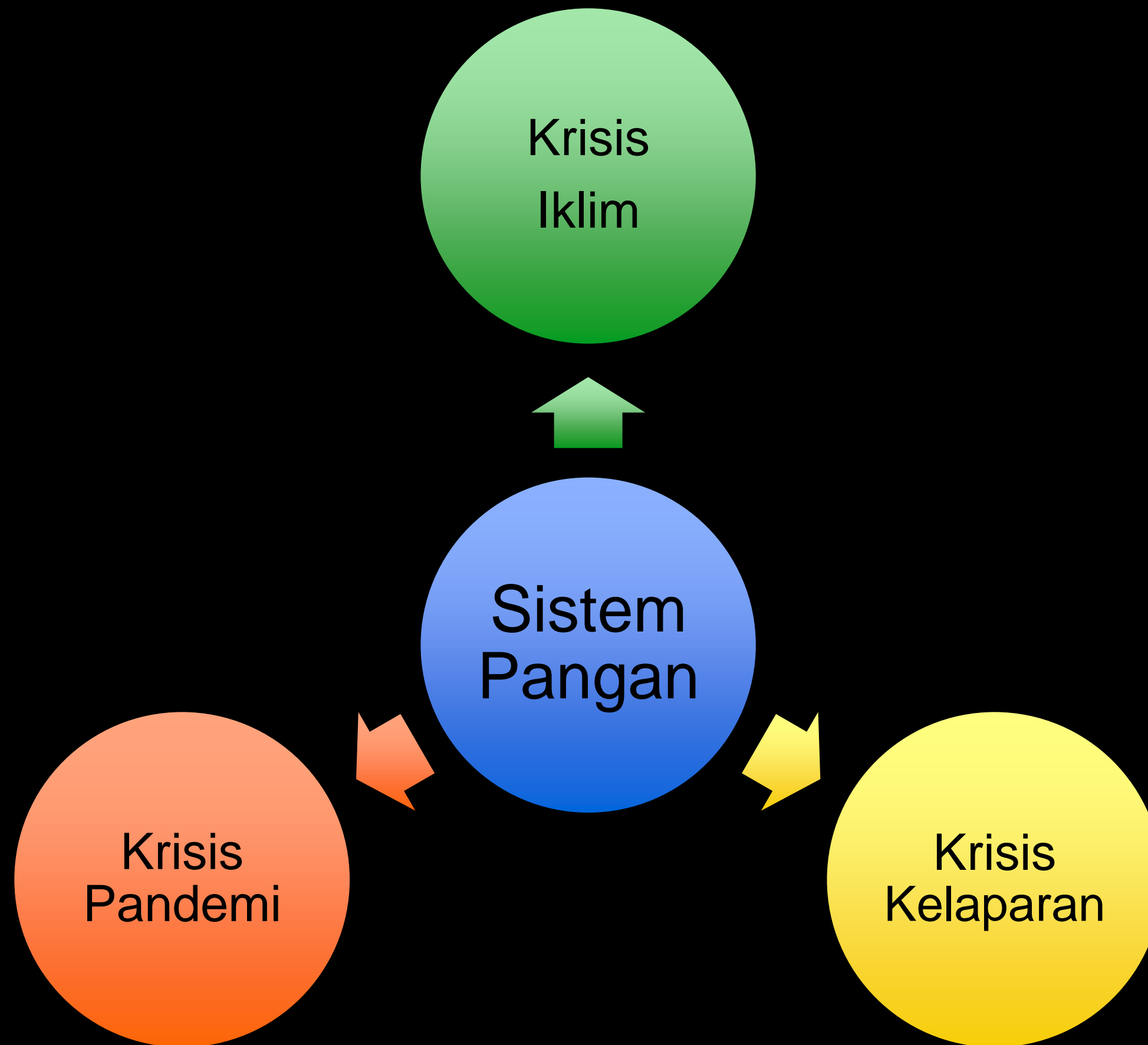


AIR



UDARA





Kegiatan Manusia Berlebihan Merusak Bumi

TANAH BEKU MELELEH

TRANSPORTASI

TAMBANG BATU BARA

PABRIK BATU BARA

PRODUKSI MINYAK

PROSES INDUSTRI

PEMBAKARAN TANAMAN

PEMUPUKAN

KEBAKARAN HUTAN

INDUSTRI PERTANIAN

TEMPAT
PEMBUANGAN SAMPAH

Sistem Global Rentan Iklim

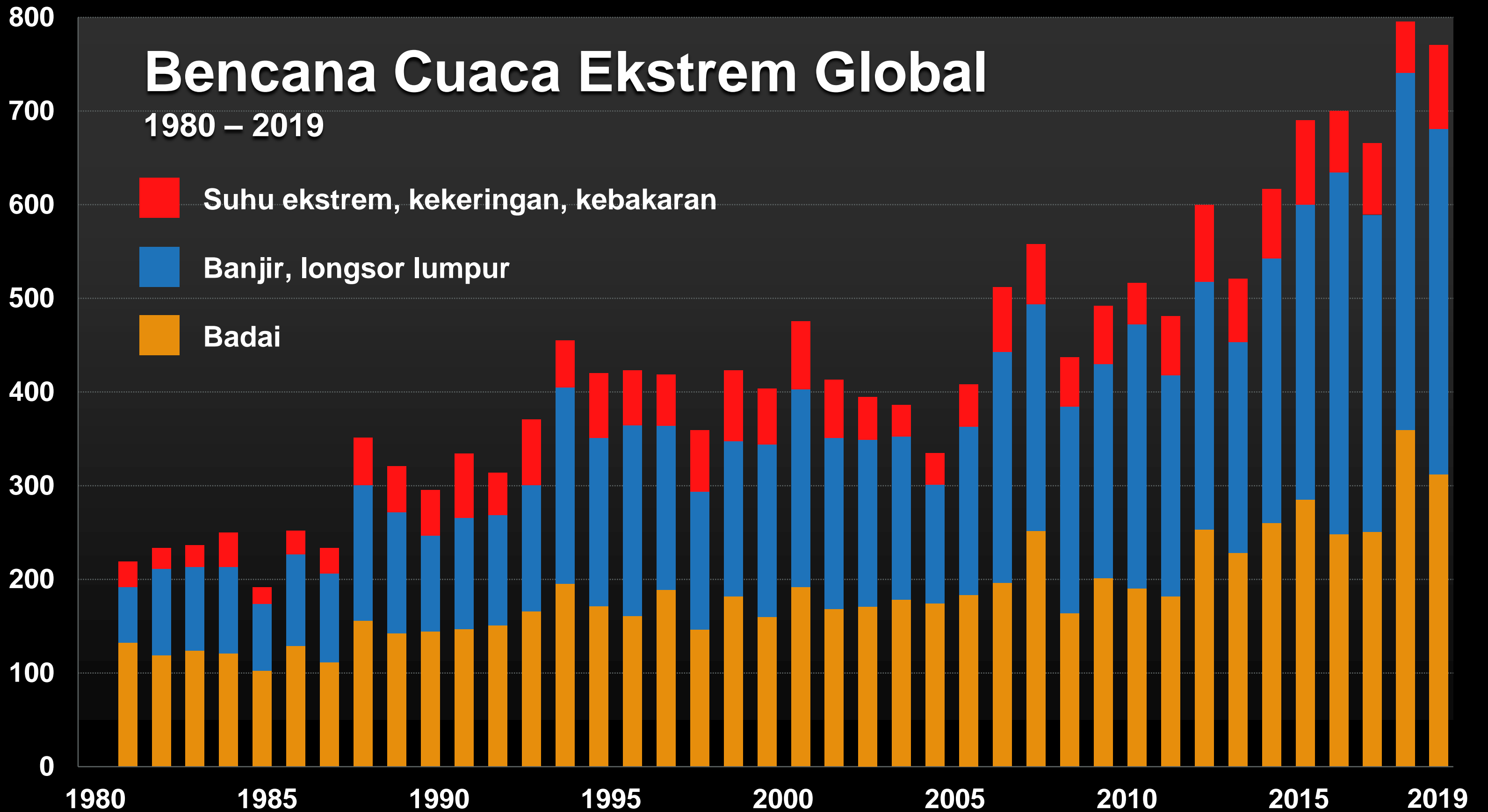
Gangguan menyebabkan instabilitas sosial dan politik



Bencana Cuaca Ekstrem Global

1980 – 2019

Jumlah Kejadian





SUSTAINABLE DEVELOPMENT GOALS

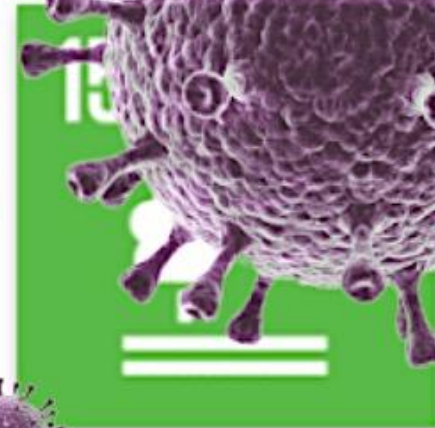
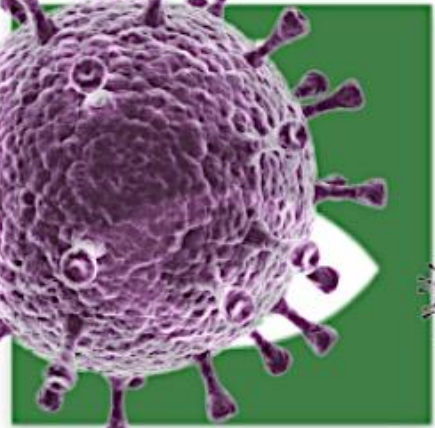
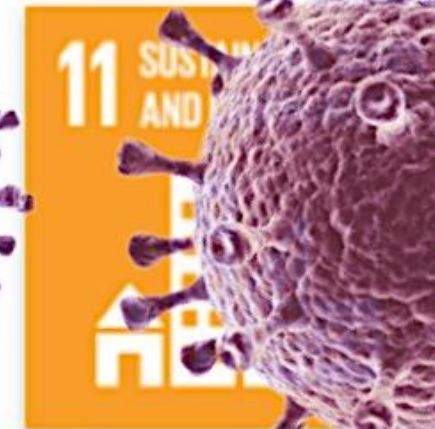
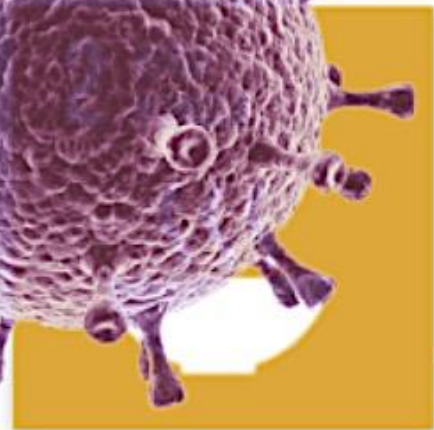
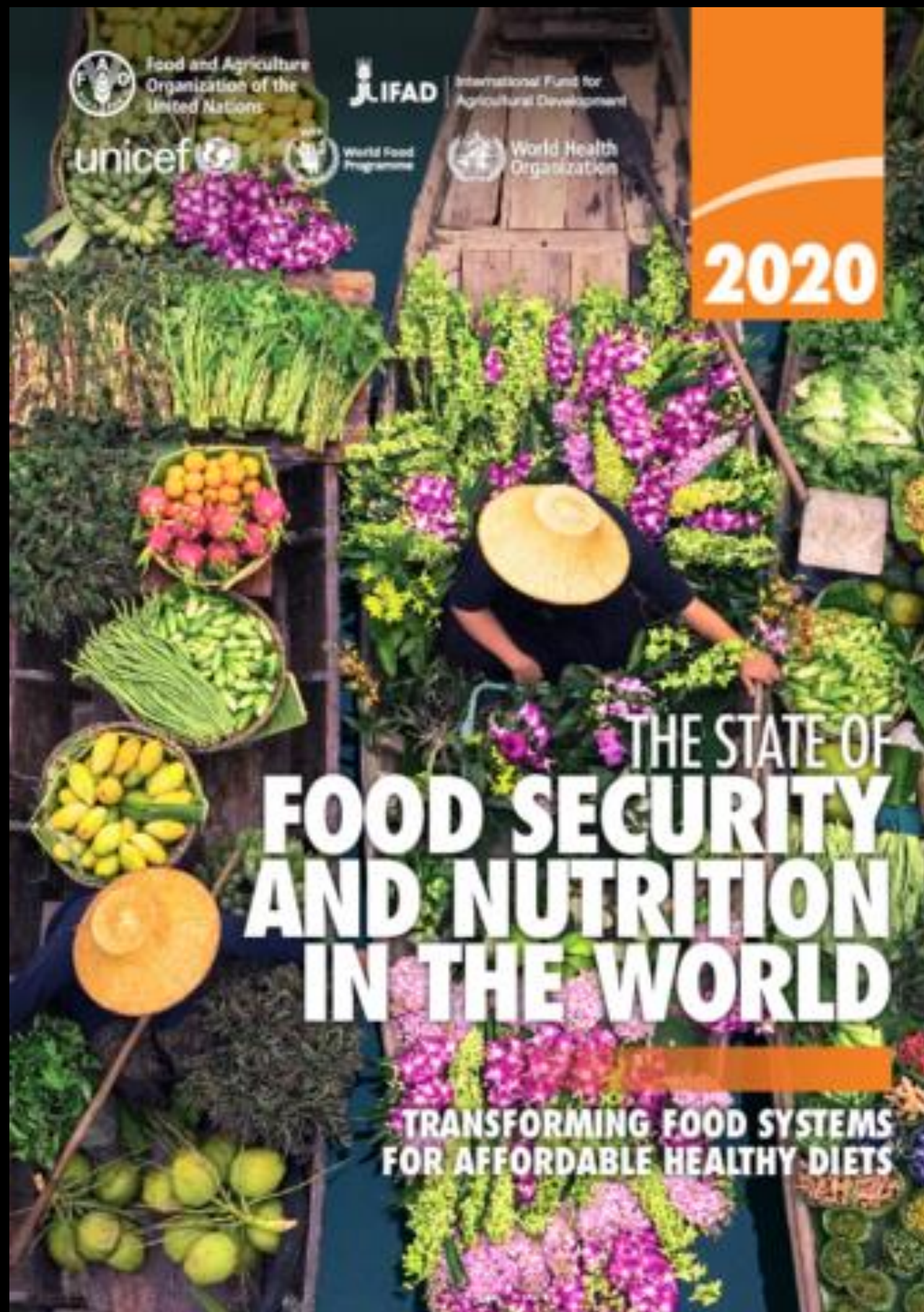


Image: Paavani Arora



Sebanyak 9% penduduk dunia kelaparan

Meningkat 60 juta dalam 5 tahun

Bertambah 80-130 juta orang karena COVID-19.

Diet sehat tidak dapat terjangkau untuk 3 milyar orang

Biaya tersembunyi: kesehatan dan perubahan iklim

Solusi

Mencegah dan memperlambat krisis

Menyesuaikan terhadap krisis

INTERNATIONAL

INTERGENERATIONAL

INTERDISCIPLINARY

Individu, Organisasi, Pemerintah



Di Mana Peran Sagu ?



Beberapa Pilihan

- Hemat air & energi
- Tanaman tahan krisis
- Perbanyak nabati
- Kurangi daging
- Masakan rumahan
- Jaga tradisi kuliner lokal
- Hindari limbah pangan
- Dukung petani, nelayan
- Hindari plastik
- Laksanakan daur ulang



Makanan adalah

